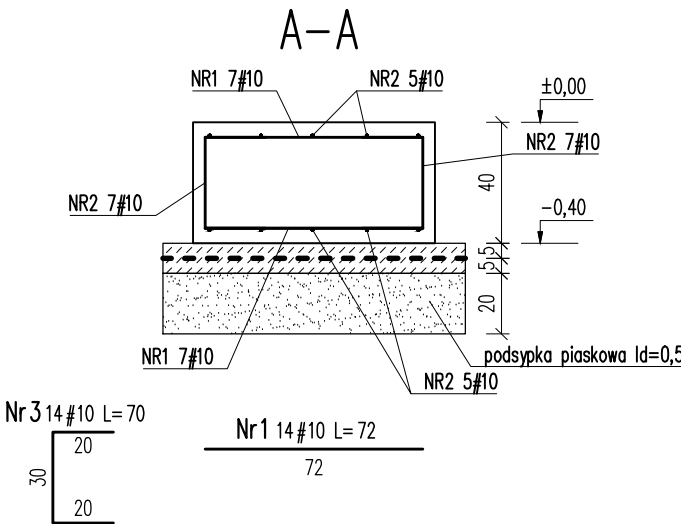
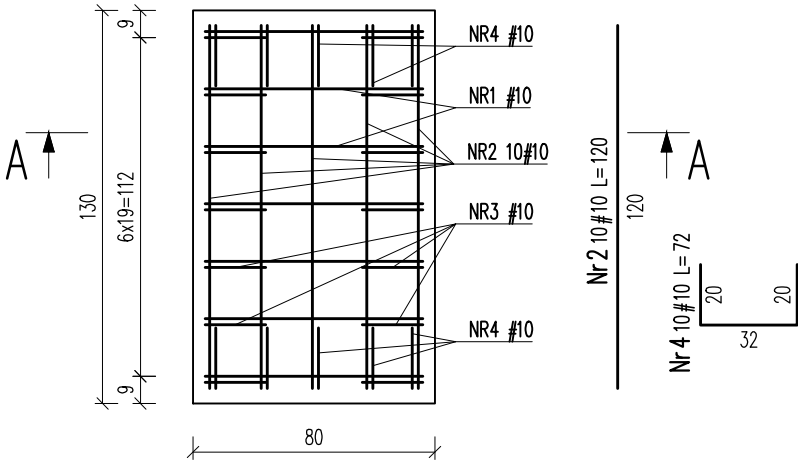


FUNDAMENT F3 POD AERATOR Ø800
SKALA 1:25

Zbrojenie dolne i górne



NR	ŚREDNICA [mm]	DŁUGOŚĆ [cm]	ILOŚĆ [szt.]	DŁUGOŚĆ ŁĄCZNA [m]	
				St.3S-b	RB 500W
				Ø6	#10
				0,222	0,616
ZESTAWIENIE STALI					
1	10	57	9		5.13
2	10	77	6		4.62
3	10	155	9		13.95
4	10	179	6		10.74
5	10	260	8		20.80
6	6	140	14	19.60	
RAZEM DŁUGOŚĆ [m]				19.60	55.24
MASA [kg]				4.35	34.05
RAZEM MASA [kg]				38.40	

Rzędna wierzchu płyty ±0,00

BETON C25/30
C_{nom.} = 40 mm
STAL # A-IIIN RB500W
grubość płyty H = 40 cm



PROJEKTOWAŁ:	mgr inż. MARCIN SOKOŁOWSKI	ZAP/0077/P00K/07	
SPRAWDZIŁ:			
STADIUM OPRACOWANIA	P.W.	BUDYNEK TECHN. SUW – ZBROJENIE FUNDAMENTU F4	
BRANŻA	Kon.		
OBIEKT	STACJA UZDATNIANIA WODY	ŚLĄWSKO gm. ŚLĄWNO	SKALA 1:25
			NR RYS. K8
			DATA RP. 06/22